



**cursos**  
Y TALLERES  
 **Digitales**



# red agrí cola 2020



# 1<sup>er</sup> Curso Internacional Manejo del riego y relación suelo - agua - planta

Dirigido a profesionales de riego, encargados de riego de los campos, gerentes técnicos de los campos y consultores.

Este año nuestro curso Internacional de Riego se realizarán a través de un sistema de videoconferencia (*Zoom o Clickmeeting*) el que será lanzado desde nuestra nueva **Plataforma de Educación Redagráfica**. A través de esta Plataforma los asistentes no solo podrán ver las charlas en tiempo real, sino que también accederán a material adicional como textos, artículos, videos y powerpoints; y podrán acceder a información de los auspiciadores, encuestas y foros de preguntas. Además, todo el material quedará disponible y los asistentes podrán ver las charlas de nuevo cuando quieran.

**8 sesiones | 2 horas c/u**

Martes 23 de junio .....	<b>17:00 a 19:00 hrs</b> (Perú-Colombia)	<b>18:00 a 20:00 hrs</b> (Chile)
Jueves 25 de junio .....	<b>17:00 a 19:00 hrs</b> (Perú-Colombia)	<b>18:00 a 20:00 hrs</b> (Chile)
Martes 30 de junio .....	<b>17:00 a 19:00 hrs</b> (Perú-Colombia)	<b>18:00 a 20:00 hrs</b> (Chile)
Jueves 02 de julio .....	<b>17:00 a 19:00 hrs</b> (Perú-Colombia)	<b>18:00 a 20:00 hrs</b> (Chile)
Martes 07 de julio .....	<b>17:00 a 19:00 hrs</b> (Perú-Colombia)	<b>18:00 a 20:00 hrs</b> (Chile)
Jueves 09 de julio .....	<b>17:00 a 19:00 hrs</b> (Perú-Colombia)	<b>18:00 a 20:00 hrs</b> (Chile)
Martes 14 de julio .....	<b>17:00 a 19:00 hrs</b> (Perú-Colombia)	<b>18:00 a 20:00 hrs</b> (Chile)
Jueves 16 de julio .....	<b>17:00 a 19:00 hrs</b> (Perú-Colombia)	<b>18:00 a 20:00 hrs</b> (Chile)

El curso estará a cargo de dos destacados conferencistas internacionales:



**Dr. Gabriel Sellés:** Fue investigador en manejo de suelos y aguas en especies frutales en el INIA (Chile), generando un importante número de publicaciones científicas y divulgativas sobre estos temas. Como consultor privado asesora a importantes empresas y productores agrícolas.



**M. Sc. Raúl Ferreyra:** Especialista en riego y drenaje, física de suelo y relaciones hídricas en cultivos frutales. Fue investigador del INIA (Chile) y hoy es asesor internacional, prestando asesorías a importantes empresas agroexportadoras de América Latina.



## Temas

- Propiedades y Función de agua en las plantas.
- El suelo y el desarrollo de las raíces.
  - Propiedades físicas del suelo: conceptos generales.
  - Factores que pueden afectar el desarrollo de raíces y la absorción de agua y nutrientes.
  - Selección del suelo a plantar.
  - Preparación de suelo pre – plantación.
  - Planificación física de los huertos considerando entre otros aspectos el drenaje superficial.
  - Necesidades y consideración al hacer camellones.
  - Usos de mulch, efecto sobre el uso de agua y temperatura en el suelo.
- Requerimiento y disponibilidad de agua en el predio.
  - Evapotranspiración de referencia (ET<sub>o</sub>).
  - Coeficientes de cultivos (K<sub>c</sub>).
  - Estimación de la evapotranspiración del cultivo y sus requerimientos hídricos brutos.
  - Oferta de agua del predio:
    - Caudal disponible con 85% de seguridad de riego y medición de caudales (Aforos).
  - Balance hídrico a nivel predial.
- Criterios de diseño y evaluación de equipos de riego localizado (Goteo, Microaspersión y cinta).
  - Determinación de la capacidad de un equipo de riego localizado.
  - Porcentaje de suelo mojado.
  - Medición de uniformidad (CU).
  - Estimación consumo de energía.
  - Mantenimiento y calibración de equipos de riego localizado.
- Programación y control de la aplicación de agua a los cultivos.
  - Estimación de la capacidad de almacenamiento de agua en el suelo (ADT) y el agua que es fácilmente aprovechable por las plantas (AFA).
  - Manejo del riego y el efecto en la relación agua – aire en el suelo.
  - Programas de riego de frecuencia fija y tiempo de riego variable y de frecuencia de riego variable y tiempo de riego fijo.
  - Uso de sensores y calicatas para ajustar y controlar los programas de riego.
  - Estrategias para disminuir el consumo de agua sin afectar los rendimientos.

## Valor entradas

\$ 165.000 + IVA



# Curso Internacional de Poscosecha: **Manejo de la Cadena de Frío en frutas de exportación**

Dirigido a ingenieros y técnicos del área hortofrutícola, refrigeración, enfriamiento, transporte, envases y embalajes.

Este año nuestro Curso Internacional de Poscosecha: Manejo de la Cadena de Frío en frutas de exportación se realizará a través de un sistema de videoconferencia (*Zoom* o *Clickmeeting*) el que será lanzado desde nuestra nueva **Plataforma de Educación Redagráfica**.

A través de esta Plataforma los asistentes no solo podrán ver las charlas en tiempo real, sino que también accederán a material adicional como textos, artículos, videos y powerpoints; y podrán acceder a información de los auspiciadores, encuestas y foros de preguntas. Además, todo el material quedará disponible y los asistentes podrán ver las charlas de nuevo cuando quieran.

**8 sesiones | 2 horas c/u**

Martes 23 de junio .....	<b>17:00 a 19:00 hrs</b> (Perú-Colombia)	<b>18:00 a 20:00 hrs</b> (Chile)
Jueves 25 de junio .....	<b>17:00 a 19:00 hrs</b> (Perú-Colombia)	<b>18:00 a 20:00 hrs</b> (Chile)
Martes 30 de junio .....	<b>17:00 a 19:00 hrs</b> (Perú-Colombia)	<b>18:00 a 20:00 hrs</b> (Chile)
Jueves 02 de julio .....	<b>17:00 a 19:00 hrs</b> (Perú-Colombia)	<b>18:00 a 20:00 hrs</b> (Chile)
Martes 07 de julio .....	<b>17:00 a 19:00 hrs</b> (Perú-Colombia)	<b>18:00 a 20:00 hrs</b> (Chile)
Jueves 09 de julio .....	<b>17:00 a 19:00 hrs</b> (Perú-Colombia)	<b>18:00 a 20:00 hrs</b> (Chile)
Martes 14 de julio .....	<b>17:00 a 19:00 hrs</b> (Perú-Colombia)	<b>18:00 a 20:00 hrs</b> (Chile)
Jueves 16 de julio .....	<b>17:00 a 19:00 hrs</b> (Perú-Colombia)	<b>18:00 a 20:00 hrs</b> (Chile)



**Dr. Luis Luchsinger**, ingeniero agrónomo por la Universidad de Chile y Doctor por la Universidad de Maryland (EE UU). Luis es especialista poscosecha de Frutas, asesor internacional, profesor de la Facultad de Ciencias Agronómicas, Departamento de Producción Agrícola de la Universidad de Chile. Experto en postcosecha, manejo de cadena de frío, almacenamiento y transporte de fruta fresca.



## OBJETIVO DEL CURSO

Proporcionar los conocimientos y herramientas básicas acerca de los procedimientos y factores que afectan al enfriamiento, almacenaje y transporte refrigerado, que influyen en la calidad de frutas de exportación.

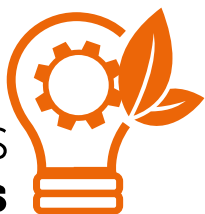
## Temas

- Fisiología de la fruta.
- Importancia del enfriamientos, almacenaje y transporte refrigerado.
- Daños por frío y congelación.
- Temperaturas y compatibilidad de almacenaje según tipo de fruta.
- Ubicación del sensor del termostato.
- Deshidratación.
- Tabla psicrométrica: relación temperatura y humedad relativa.
- Curva de enfriamiento.
- Factores que afectan el enfriamiento.
- Tipos y sistemas de enfriamiento por aire forzado.
- Método de enfriado (parte operativa.)
- Termometría: una herramienta clave para el enfriamiento.
- Control y calibración de termómetros/sensores de temperatura.
- Manejo de cámaras frigoríficas.
- Transporte marítimo y estiba de contenedores refrigerados.
- Registro y controles en la cadena de frío.

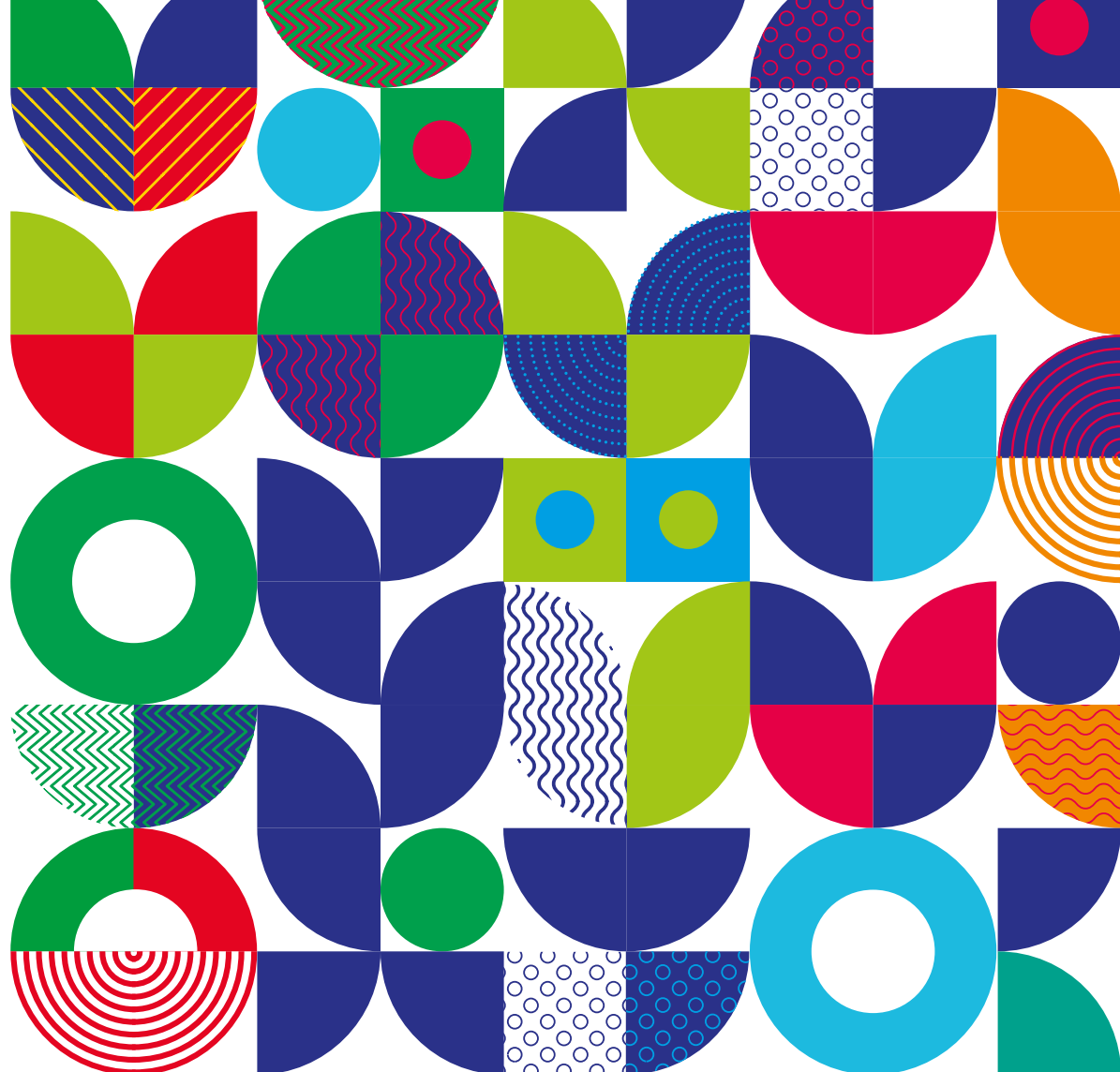
## Valor entradas

\$ 165.000 + IVA

**cursos  
Y TALLERES  
Digitales**



# red agrícola 2020



**Contactos Chile:**

marketing@redagricola.com  
entradas.chile@redagricola.com  
+56 2 2201 0550  
+56 9 5829 4979

**Contactos Perú:**

marketingperu@redagricola.com  
entradas.peru@redagricola.com  
+51 1 242 36 77  
+51 940 181 293 / +51 959 716 893  
+ 51 941 432 603

**Contactos Colombia:**

colombia@redagricola.com  
+57 322 743 8503



[www.redagricola.com](http://www.redagricola.com)